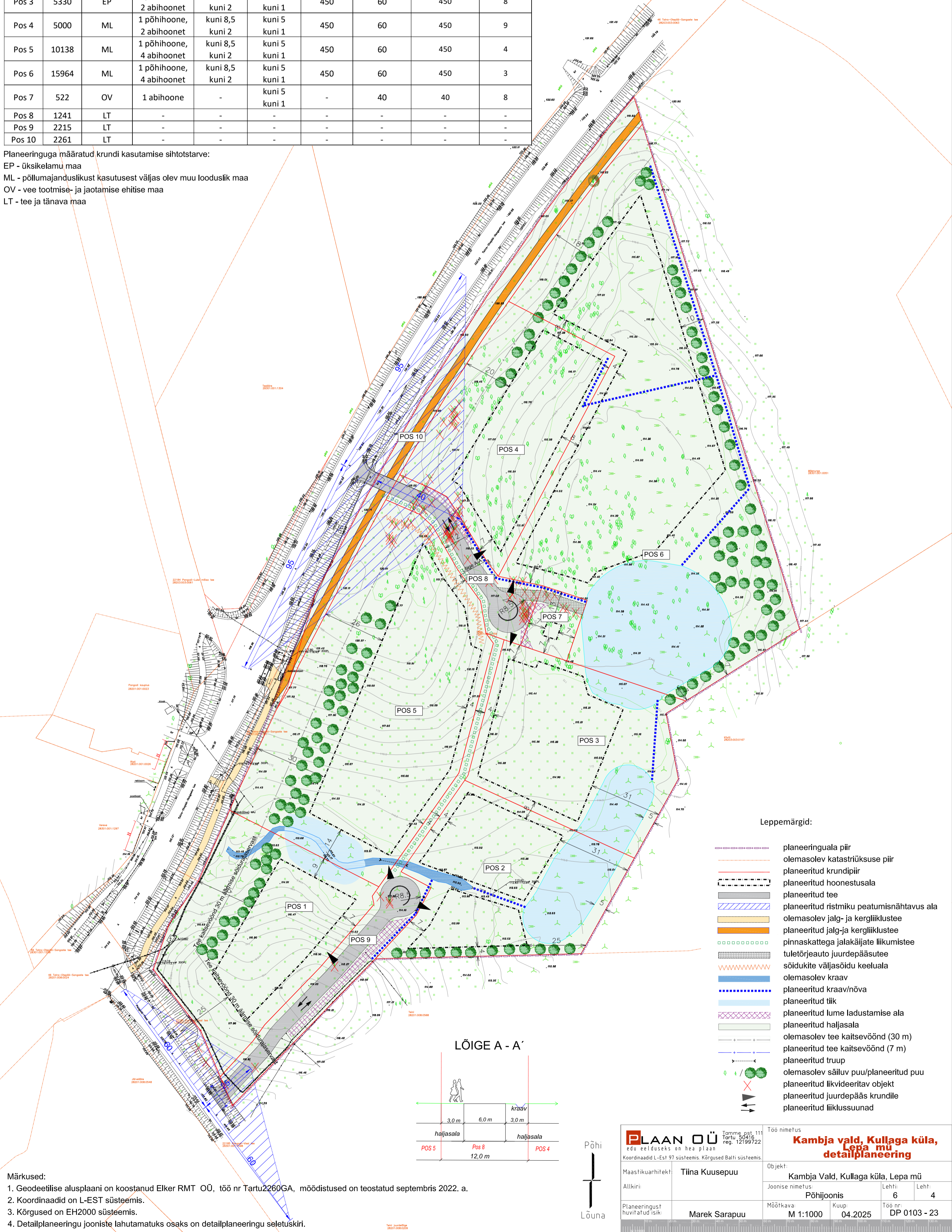


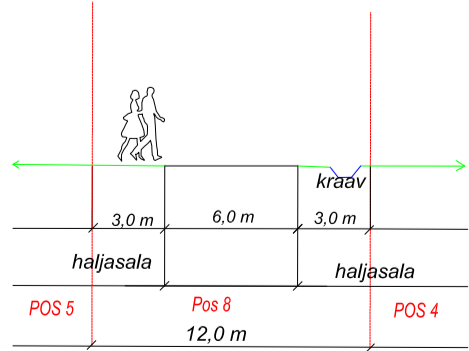
Hoonestusõiguse tabel

Pos. nr	Pindala, m ²	Krundi kasutamise sihtotstarve	Hoone suurim lubatud arv krundil	Põhihoone suurim lubatud kõrgus, m ja korruselisus	Abihoone suurim lubatud kõrgus, m ja korruselisus	Põhihoone suurim lubatud ehitisealune pindala, m ²	Abihoone suurim lubatud ehitisealune pindala, m ²	Hoonete suurim lubatud ehitisealune pindala kokku, m ²	täisehitusprotsent, %
Pos 1	5400	EP	1 põhihoone, 2 abihoonet	kuni 8,5 kuni 2	kuni 5 kuni 1	450	60	450	8
Pos 2	5027	EP	1 põhihoone, 2 abihoonet	kuni 8,5 kuni 2	kuni 5 kuni 1	450	60	450	9
Pos 3	5330	EP	1 põhihoone, 2 abihoonet	kuni 8,5 kuni 2	kuni 5 kuni 1	450	60	450	8
Pos 4	5000	ML	1 põhihoone, 2 abihoonet	kuni 8,5 kuni 2	kuni 5 kuni 1	450	60	450	9
Pos 5	10138	ML	1 põhihoone, 4 abihoonet	kuni 8,5 kuni 2	kuni 5 kuni 1	450	60	450	4
Pos 6	15964	ML	1 põhihoone, 4 abihoonet	kuni 8,5 kuni 2	kuni 5 kuni 1	450	60	450	3
Pos 7	522	OV	1 abihoone	-	kuni 5 kuni 1	-	40	40	8
Pos 8	1241	LT	-	-	-	-	-	-	-
Pos 9	2215	LT	-	-	-	-	-	-	-
Pos 10	2261	LT	-	-	-	-	-	-	-

Planeeringuga määratud krundi kasutamise sihtotstarve:
 EP - üksikelamu maa
 ML - põllumajanduslikust kasutusest väljas olev muu looduslik maa
 OV - vee tootmise- ja jaotamise ehitise maa
 LT - tee ja tänava maa



LÕIGE A - A'



Leppemärgid:

- planeeringuala piir
- olemasolev katastrirüksuse piir
- planeeritud krundipiir
- planeeritud hoonestusala
- planeeritud tee
- planeeritud ristmiku peatumisnähtavus ala
- olemasolev jalg- ja kergliiklustee
- planeeritud jalg- ja kergliiklustee
- pinnaskatttega jalakäijate liikumistee
- tuletõrjeauto juurdepääsutee
- sõidukite väljasõidu keeluala
- olemasolev kraav
- planeeritud kraav/nõva
- planeeritud tiik
- planeeritud lume ladustamise ala
- planeeritud hajjasala
- olemasolev tee kaitsevöönd (30 m)
- planeeritud tee kaitsevöönd (7 m)
- planeeritud trupp
- olemasolev säiliv puu/planeeritud puu
- planeeritud likvideeritav objekt
- planeeritud juurdepääs krundile
- planeeritud liiklussuunad

Märkused:
 1. Geodeetilise alusplaani on koostanud Elker RMT OÜ, töö nr Tartu2260GA, mõõdistused on teostatud septembris 2022. a.
 2. Koordinaadid on L-EST süsteemis.
 3. Kõrgused on EH2000 süsteemis.
 4. Detailplaneeringu jooniste lahutamatuks osaks on detailplaneeringu seletuskiri.

PLAAN OÜ edu eelduseks on hea plaan Koordinaadid L-Est 97 süsteemis. Kõrgused Balti süsteemis.	Tamme pst 111 Tartu 50416 reg. 12139/722	Töö nimetus Kambja vald, Kullaga küla, Lepa mü detailplaneering		
	Maastikuarhitekt Tiina Kuusepuu	Objekt: Kambja Vald, Kullaga küla, Lepa mü		
Allkiri: Planeeringust huvitatud isik:	Marek Sarapuu	Joonise nimetus: Põhijoonis	Lehti: 6	Leht: 4
Planeeringust huvitatud isik:	Marek Sarapuu	Mõõtkava: M 1:1000	Kuup: 04.2025	Töö nr: DP 0103 - 23